



Jugendgäste- und Bildungshaus "Rothleimmühle"

Parkallee 2 | 99734 Nordhausen

Tel.: 03631 - 902391

Fax: 03631 - 902393

www.cooldrauf.de

rothleimmuehle@jugendsozialwerk.de

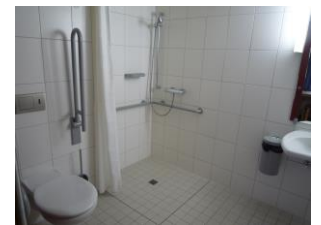
Die Rothleimmühle besteht aus 2 Gebäudekomplexen: einem historischen, 1995 vollständig renovierten Gebäude sowie einem 2011 erbauten, barrierefreien Bettenhaus. Auf dem über 7.000m² großen Freigelände gibt es viele Möglichkeiten zur Freizeitgestaltung wie zum Beispiel Grillplatz, Freiluftbackofen, Minigolf, Street- und Volleyball, Tischtennis, Clubraum mit Kicker und Billard. Betreute Freizeitangebote für Gruppen und Familien sind möglich. In der "Rothleimmühle" sind regelmäßig Menschen mit Behinderung zu Gast. Das Personal ist darauf eingestellt und unterstützt gern.



Lage: Die Einrichtung befindet sich am Rande der Altstadt mit direkter Straßenbahnanbindung. Nahe gelegen sind das Freizeit - und Erlebnisbad Badehaus sowie der großzügige Stadtpark.



Zimmer: 6 Mehrbettzimmer mit jeweils 3 Betten für Gäste mit Mobilitätseinschränkung, 3 Einzelzimmer für Betreuer (nicht barrierefrei);



Ausstattung: Dusche, WC, LAN - Anschluss



Anzahl Stellplätze für Menschen mit Behinderung:

3, in unmittelbarer Nähe zum Haus

Breite und Tiefe des Stellplatzes:

3,48x4,85 m

Zugang zum Haupthaus:

Stufe, über Kopfsteinpflaster mit tiefen Rillen
Rampen mit mehreren richtungswechselnden Abschnitten (50 m lang mit Zwischenpodesten, 1,40 m breit, 7%, geringe Wendefläche) zwischen Rezeption im Haupthaus und Zimmern im Neubau; ebenerdiger Zugang nach erfolgter Anmeldung über einen Eingang des Neubaus

Angaben für ein barrierefreies Zimmer:
Zugang zum Zimmer:

Türmindestbreite:	83 cm (Rezeption), sonst ab 90 cm
Bewegungsfläche vor dem Sanitärraum:	(BxT) 175x220 cm
Bewegungsfläche vor dem WC:	(BxT)145x70 cm
WC - Höhe:	49 cm
Bewegungsfläche vor dem Waschbecken:	(BxT) 130x135 cm
Unterfahrbarkeit des Waschbeckens:	Bei 67 cm Höhe 30 cm oder mehr
Höhe der Duschwanne:	ebenerdig
Bewegungsfläche in der Dusche:	(BxT) 100x100 cm
Kleinste Bewegungsfläche vor Bedienelementen und Einrichtung:	(BxT) 146x150 cm
Schmalste Durchgangsbreite:	93 cm
Bewegungsfläche vor dem Durchgang zur Längsseite des Bettes:	(BxT) 180x200 cm
Neben dem Bett rechts:	(BxT) 130x200 cm
Neben dem Bett links:	(BxT) 180x200 cm
Höhe des Bettes:	43 cm

Sonstiges: Haltegriffe rechts und links vom WC, Haltegriffe in der Dusche, Duschsitz, Spiegel im Sitzen und Stehen einsehbar, Notruf im Bad, Betten klappbar für mehr Bewegungsfläche

Angebote: Frühstücksraum / Restaurant stufenlos erreichbar, Türbreite = 89 cm (+58 cm 2. Flügel); Tagungs- bzw. Veranstaltungsräume über Schwelle erreichbar, Türbreite = 93 cm; separate Gästetoilette im Erdgeschoss des Haupthauses stufenlos über Nebeneingang erreichbar, Türbreite = 93 cm; Sporteinrichtungen; Spielplatz und Grillplatz im Außenbereich; ausleihbare Rollstühle und Rollatoren; Transferservice auf Anfrage

Programmbausteine vor Ort: Relaxen im Beauty - Salon; Treppenkäfer Stadtralley - siehe auch Broschüre "Thüringen barrierefrei"

Programmbausteine in der Stadt (über die Unterkunft buchbar):

Traditionsbrennerei, Badehaus, Museum Flohburg, Relaxen im Salzdom; Stadtführung, Kreativangebote, Planetarium, Treppenkäfer-Stadterkundung
siehe auch Broschüre "Thüringen barrierefrei" ;

Die Einrichtung ist zertifiziert im Rahmen der Jugendaktion GUT DRAUF der BZgA sowie im Qualitätsmanagement Kinder - und Jugendreisen QMJ, 3 Sterne.

Spezieller Ernährungsbedarf: Angebote für Gäste mit speziellem Ernährungsbedarf auf Anfrage

Hausstauballergiker: glatter Bodenbelag; allergenundurchlässige Schutzbezüge für Matratzen; allergikergerechte Bettdecken und Kopfkissen ohne Daunen

Tierhaarallergiker: keine Tiere im Betrieb und dessen Umgebung

Pollenallergiker: Zimmer mit integrierten Lüftungsanlagen; aktuelle Informationen zum Pollenflug in der Region

Weitere Dienstleistungen von zertifizierten Partnern: Pflegedienst, Pflegebetten, Rollstuhl (auf Anfrage)